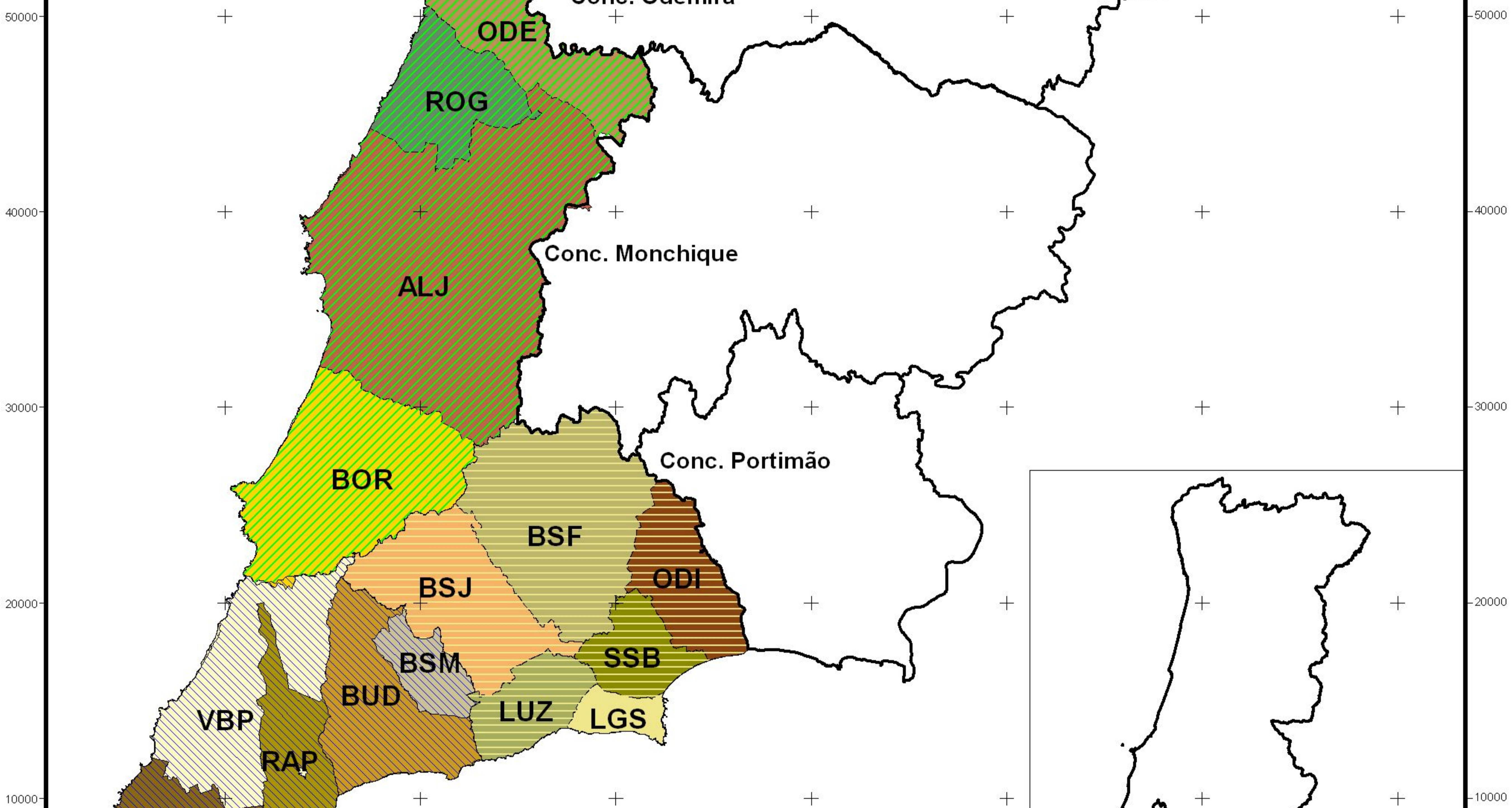


130000 140000 150000 160000 170000 180000 190000



MAPA 1A
MAPA DO ENQUADRAMENTO
DOS CONCELHOS DE ALJEZUR,
LAGOS E VILA DO BISPO

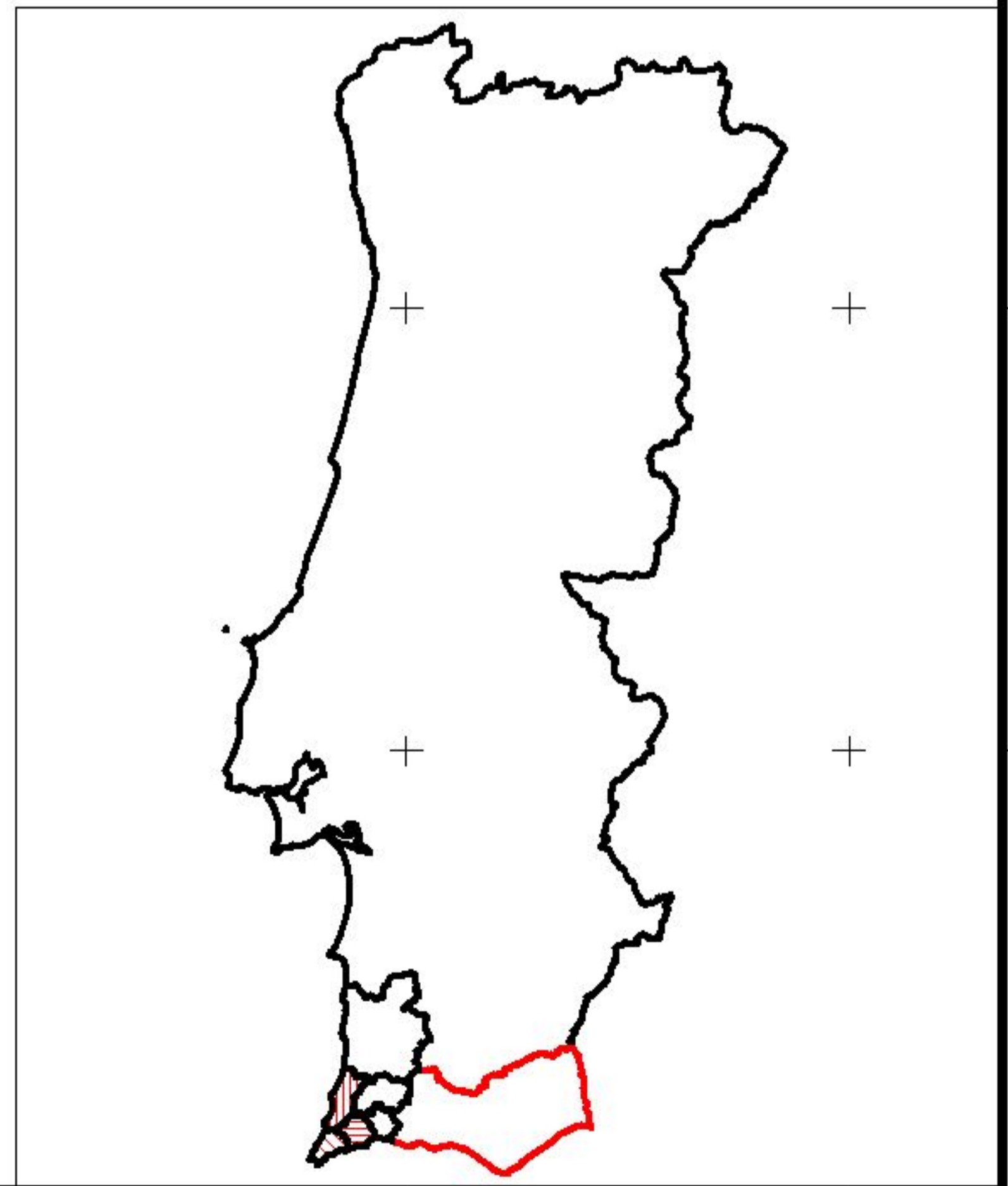
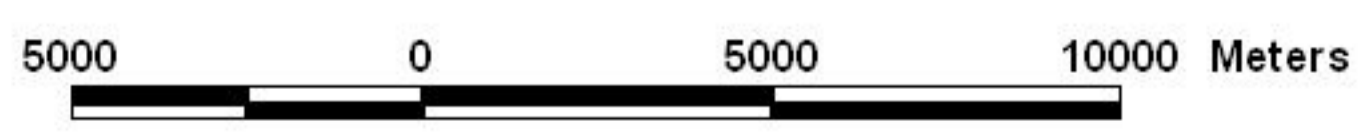


- Limite dos concelhos**
- ALJEZUR
 - LAGOS
 - MONCHIQUE
 - ODEMIRA
 - PORTIMÃO
 - VILA DO BISPO
- Freguesias**
- ALJ - Aljezur
 - BOR - Bordeira
 - BSF - Bensafirim
 - BSJ - Barão de São João
 - BSM - Barão de São Miguel
 - BUD - Budens
 - LGS - Lagos (Sta. Maria)
 - LUZ - Luz
 - ODE - Odeceixe
 - ODI - Odiãxere
 - RAP - Raposeira
 - ROG - Rogil
 - SAG - Sagres
 - SSB - São Sebastião
 - VBP Vila do Bispo

Projeção rectangular de Gauss
Elipsóide de Hayford, DATUM Lisboa
Sistema Hayford-Gauss Militar

Data de elaboração: Março de 2010

FONTES:
IGP

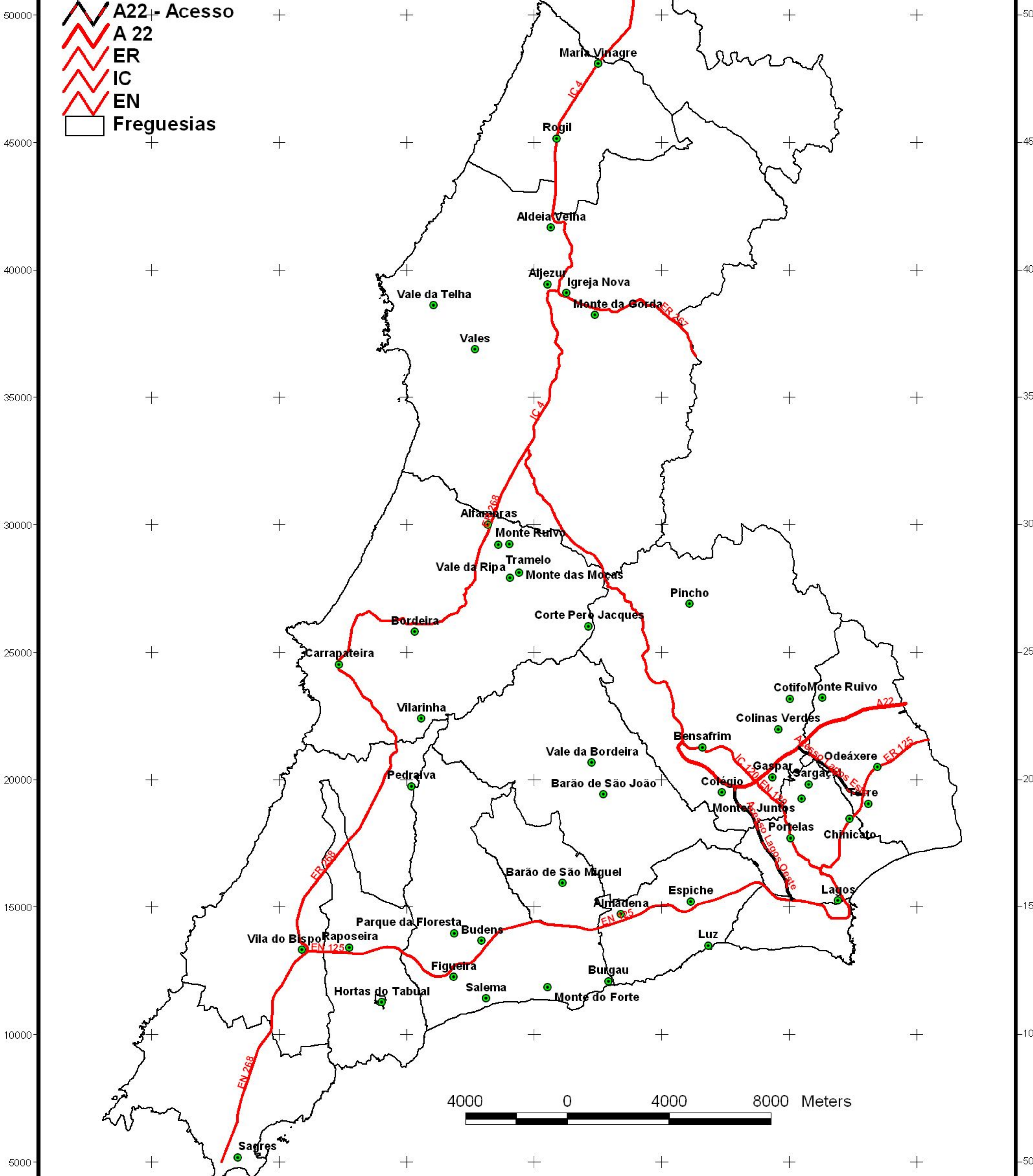


130000 140000 150000 160000 170000 180000 190000

125000 130000 135000 140000 145000 150000 155000



- Núcleos Populacionais
- Eixos Rodoviários
- ▲ A22 - Acesso
- ▲ A 22
- ▲ ER
- ▲ IC
- ▲ EN
- Freguesias



MAPA 1B
MAPA DOS NÚCLEOS POPULACIONAIS MAIS REPRESENTATIVOS E DOS PRINCIPAIS EIXOS RODVIÁRIOS



Projeção rectangular de Gauss
 Elipsóide de Hayford, DATUM Lisboa
 Sistema Hayford-Gauss Militar

Data de elaboração: Março de 2010

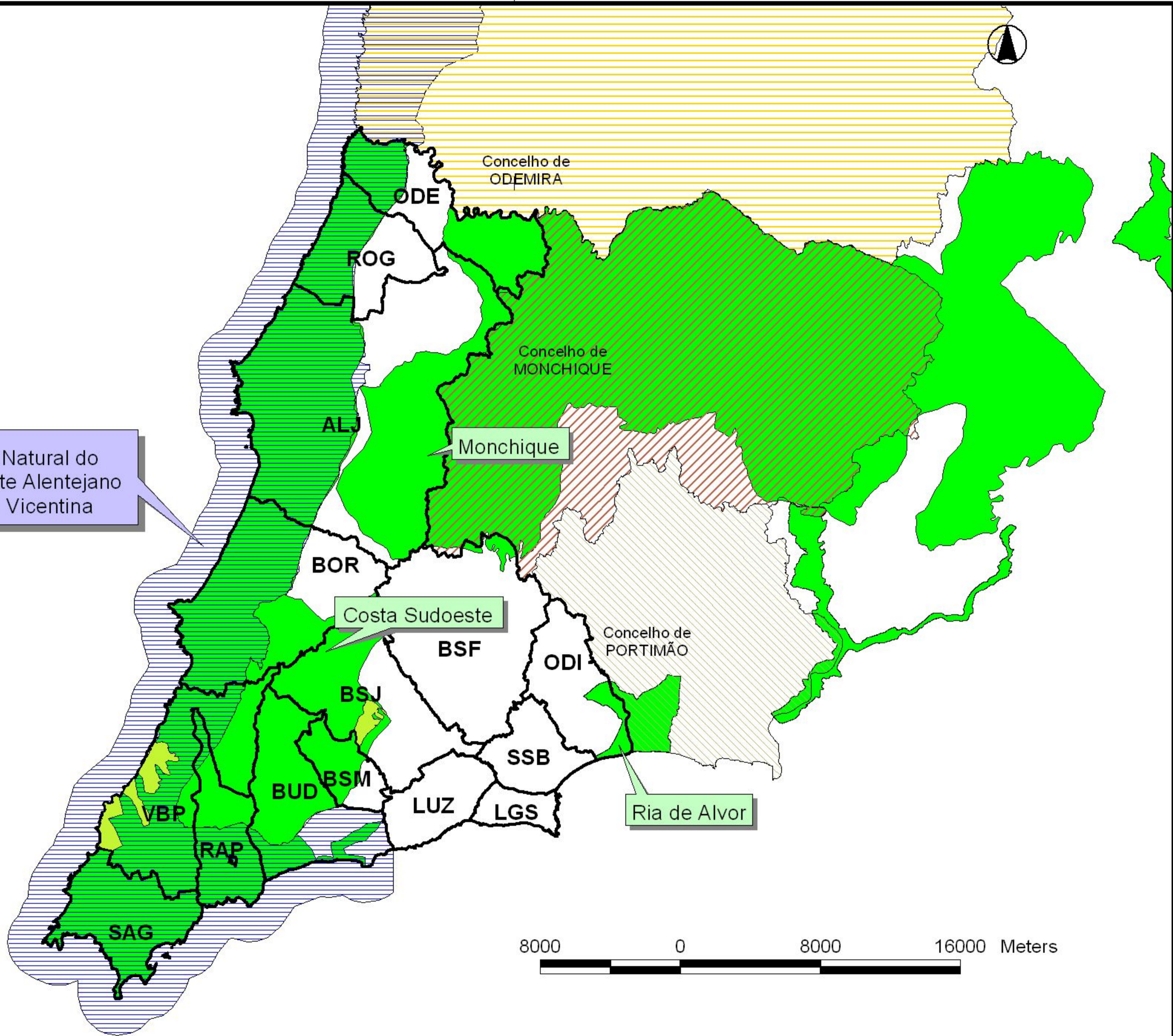
FONTES:
 IGP - AFN

150000

50000

50000

Parque Natural do Sudoeste Alentejano e Costa Vicentina



MAPA 1C
 MAPA DAS ÁREAS PROTEGIDAS,
 REDE NATURA 2000 E REGIME FLORESTAL
 DOS CONCELHOS DE ALJEZUR,
 LAGOS E VILA DO BISPO

- Regime Florestal
- Áreas Protegidas
- Rede Natura 2000

- Freguesias**
- ALJ - Aljezur
 - BOR - Bordeira
 - BSF - Bensafrim
 - BSJ - Barão de São João
 - BSM - Barão de São Miguel
 - BUD - Budens
 - LGS - Lagos (Sta. Maria)
 - LUZ - Luz
 - ODE - Odeceixe
 - ODI - Odiáxere
 - RAP - Raposeira
 - ROG - Rogil
 - SAG - Sagres
 - SSB - São Sebastião
 - VBP Vila do Bispo

- Concelhos limítrofes
- MONCHIQUE
 - ODEMIRA
 - PORTIMÃO

Projeção rectangular de Gauss
 Elipsóide de Hayford, DATUM Lisboa
 Sistema Hayford-Gauss Militar

Data de elaboração: Março de 2010

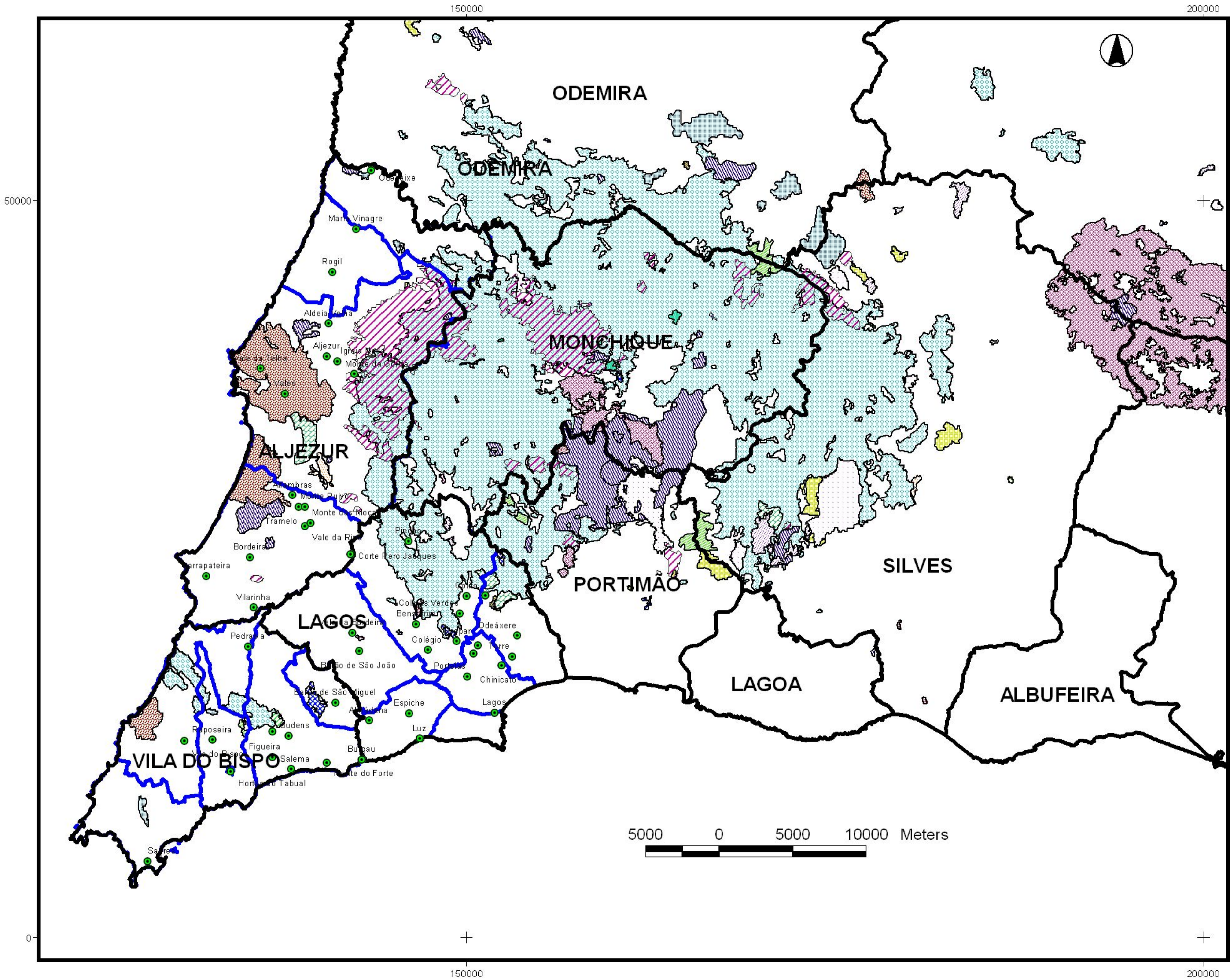
FONTES:
 IGP - AFN



150000

0





MAPA 2A
 MAPA DAS ÁREAS ARDIDAS
 NOS CONCELHOS DE ALJEZUR,
 LAGOS E VILA DO BISPO

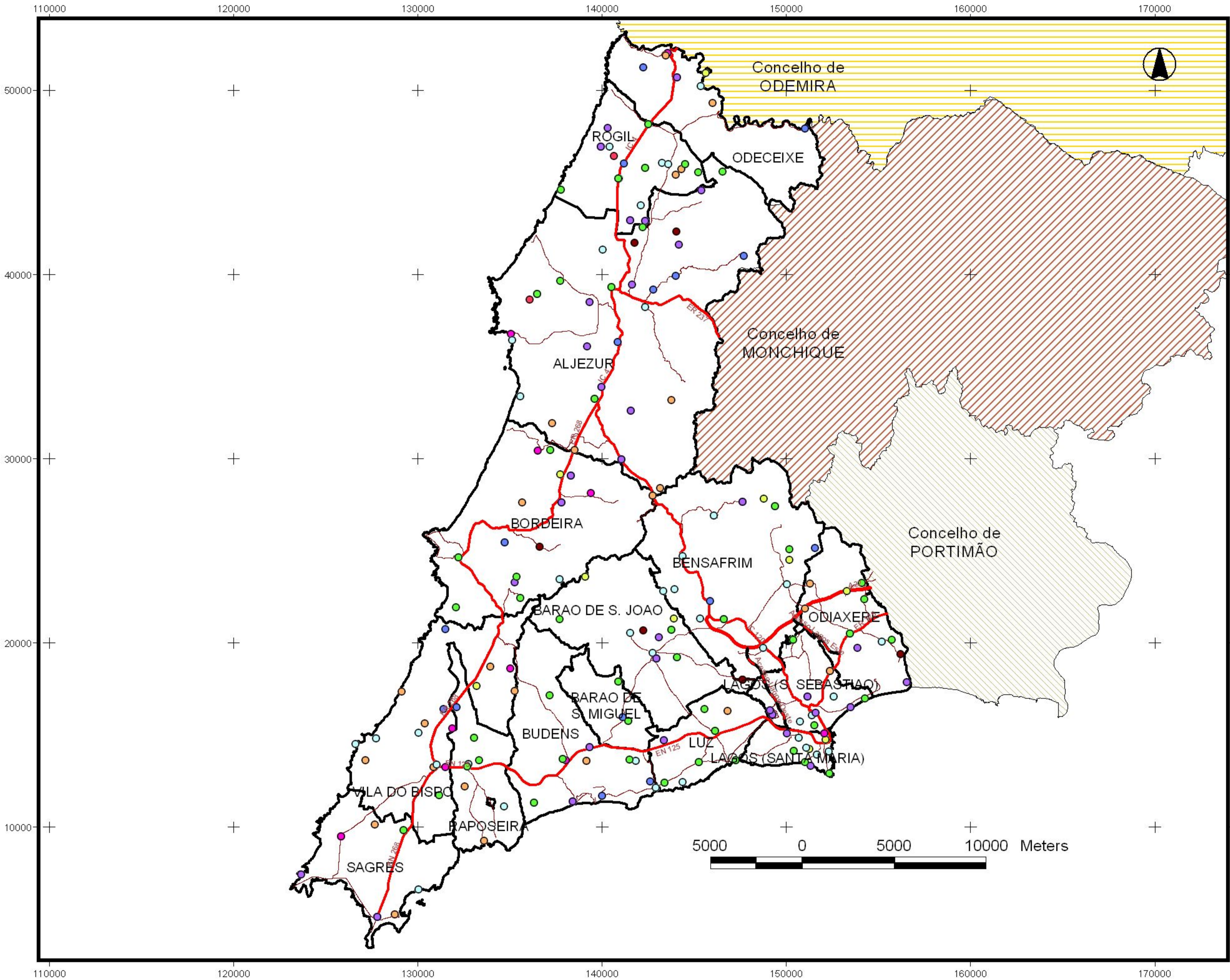
- Núcleos Populacionais
- ▭ Limite dos concelhos
- ▭ Freguesias
- Áreas ardidas**
- 1990
- 1991
- 1992
- 1993
- 1994
- 1995
- 1996
- 1997
- 1998
- 1999
- 2000
- 2001
- 2002
- 2003
- 2004
- 2005
- 2006
- 2007
- 2008

Projeção rectangular de Gauss
 Elipsóide de Hayford, DATUM Lisboa
 Sistema Hayford-Gauss Militar

Data de elaboração: Março de 2010

FONTES:
 IGP - AFN





MAPA 2B
 MAPA DOS PONTOS DE INÍCIO DOS INCÊNDIOS DOS CONCELHOS DE ALJEZUR, LAGOS E VILA DO BISPO

- Início dos incêndios**
- 2001
 - 2002
 - 2003
 - 2004
 - 2005
 - 2006
 - 2007
 - 2008
 - 2009

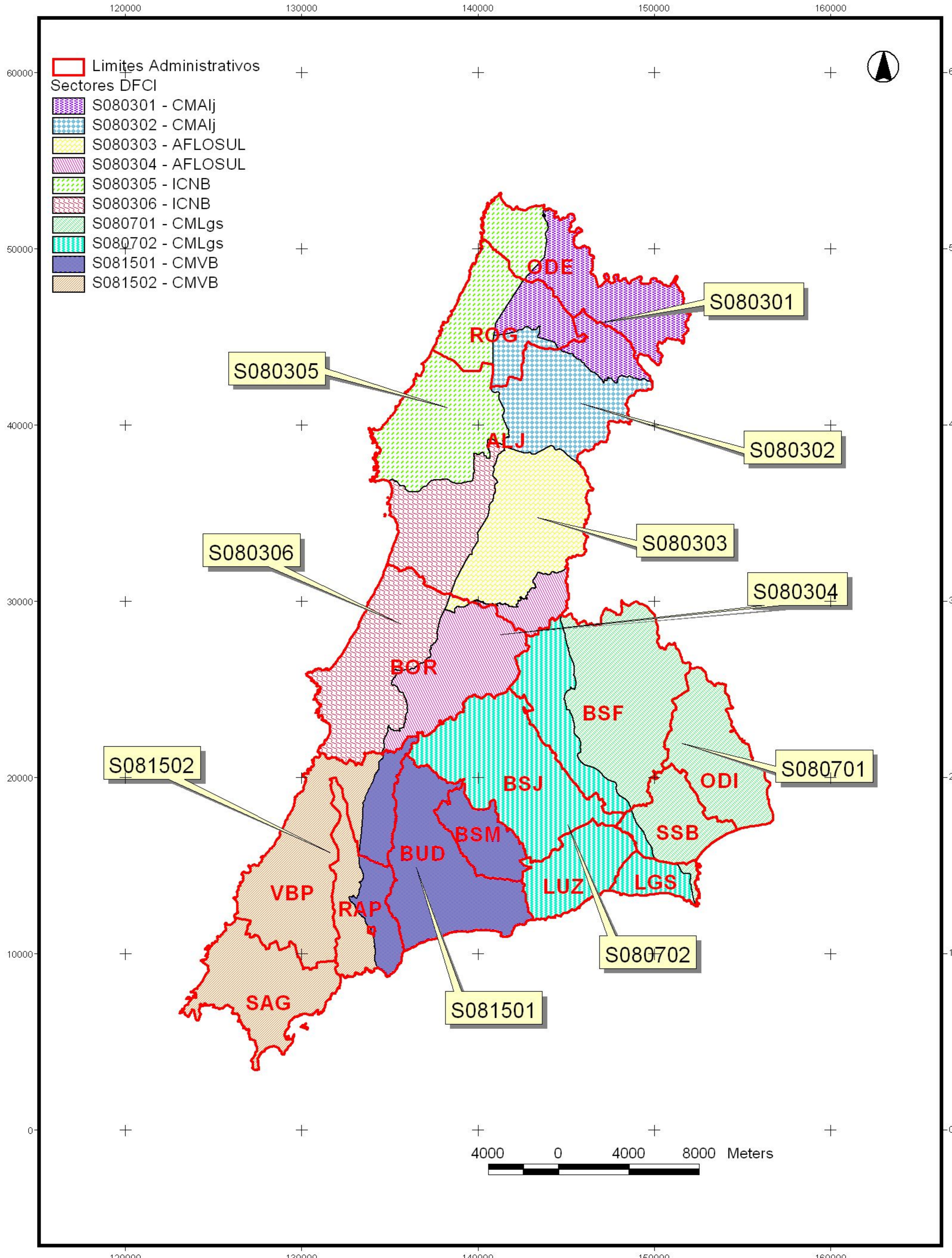
- Eixos Rodoviários**
- ▲ A22 - Acesso
 - ▲ A 22
 - ▲ ER
 - ▲ IC
 - ▲ EN
 - ▲ CM
- Limites Administrativos**
 Concelhos_limitrofes.shp
- ▨ MONCHIQUE
 - ▨ ODEMIRA
 - ▨ PORTIMÃO

Projeção rectangular de Gauss
 Elipsóide de Hayford, DATUM Lisboa
 Sistema Hayford-Gauss Militar

Data de elaboração: Março de 2010

FONTES:
 IGP - AFN





MAPA 4A1
MAPA DE SECTORES DFCI DOS CONCELHOS DE ALJEZUR, LAGOS E VILA DO BISPO

Projeção rectangular de Gauss
 Elipsóide de Hayford, DATUM Lisboa
 Sistema Hayford-Gauss Militar

Data de elaboração: Março de 2010

FONTES:
 IGP - AFN



120000

130000











140000

150000

160000

Limjtes Administrativos

Sectores DFCI

-  S080301 - CMAIj
-  S080302 - CMAIj
-  S080303 - AFLOSUL
-  S080304 - AFLOSUL
-  S080305 - ICNB
-  S080306 - ICNB
-  S080701 - CMLgs
-  S080702 - CMLgs
-  S081501 - CMVB
-  S081502 - CMVB



LEE080305

LEE080301

LEE080302

LEE080303

LEE080701

LEE080304

LEE080702

LEE080704

LEE081502

LEE081503

LEE081504

LEE081501

LEE080703

3000 0 3000 6000 Meters

MAPA 4A2

MAPA DE LOCAIS ESTRATÉGICOS DE ESTACIONAMENTO DOS CONCELHOS DE ALJEZUR, LAGOS E VILA DO BISPO

Projeção rectangular de Gauss
Elipsóide de Hayford, DATUM Lisboa
Sistema Hayford-Gauss Militar

Data de elaboração: Março de 2010

FONTES:
IGP - AFN

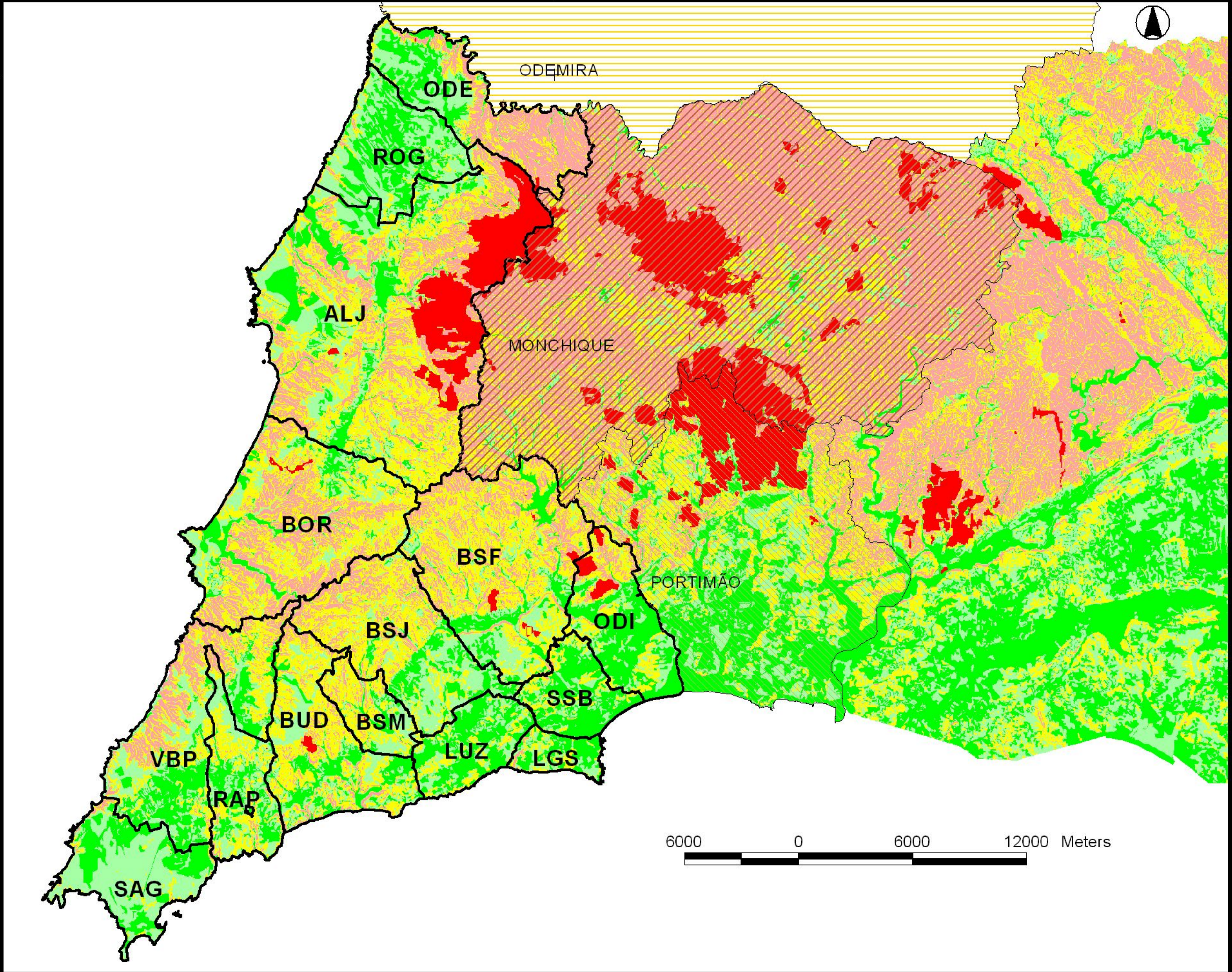


150000

50000

50000

150000



MAPA 4B
 CARTA DE PERIGOSIDADE
 DOS CONCELHOS DE ALJEZUR,
 LAGOS E VILA DO BISPO

Concelhos limítrofes

- MONCHIQUE
- ODEMIRA
- PORTIMÃO

Perigosidade

- MUITO BAIXA
- BAIXA
- MÉDIA
- ALTA
- MUITO ALTA

Freguesias

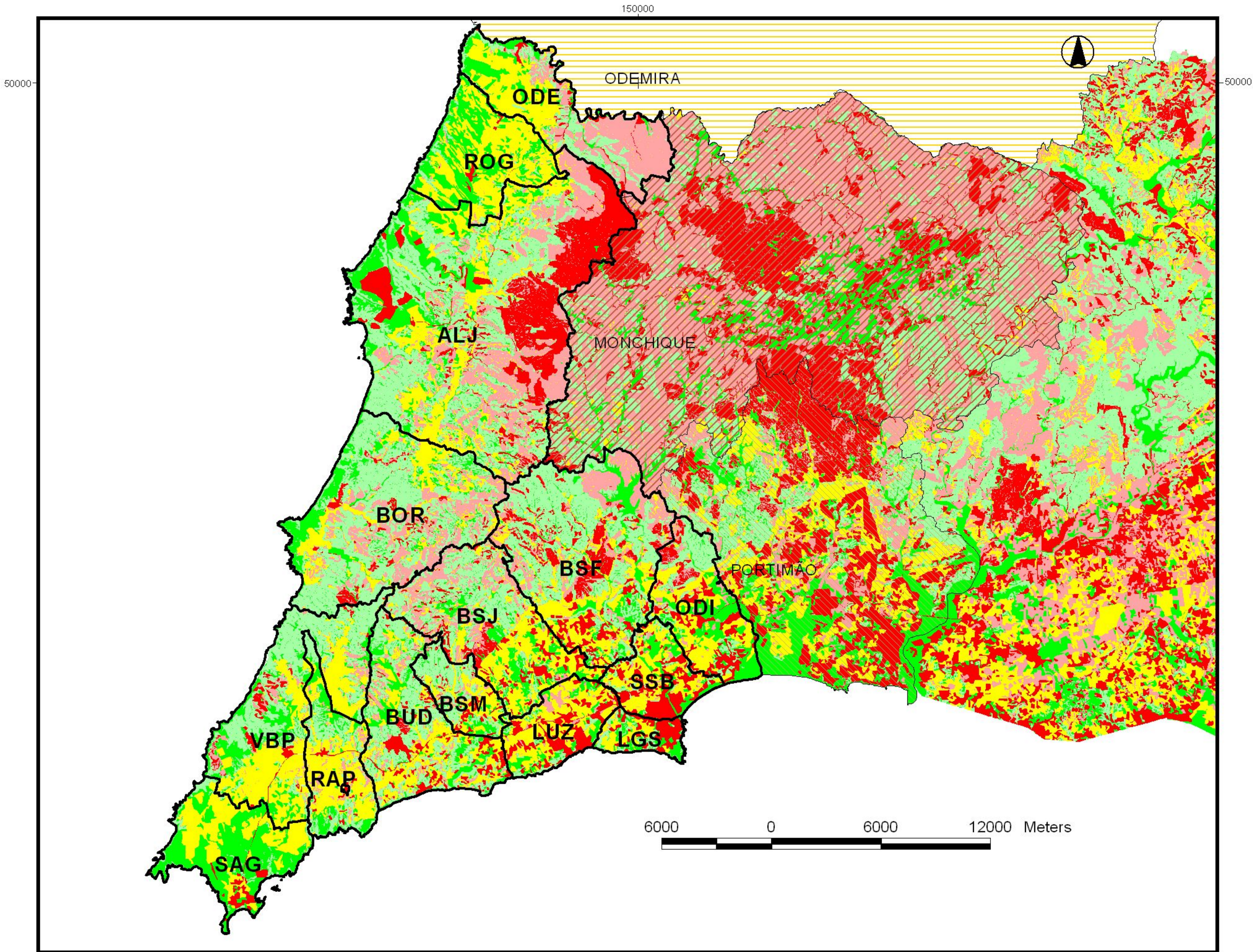
- ALJ - Aljezur
- BOR - Bordeira
- BSF - Bensafrim
- BSJ - Barão de São João
- BSM - Barão de São Miguel
- BUD - Budens
- LGS - Lagos (Sta. Maria)
- LUZ - Luz
- ODE - Odeceixe
- ODI - Odiáxere
- RAP - Raposeira
- ROG - Rogil
- SAG - Sagres
- SSB - São Sebastião
- VBP Vila do Bispo

Projeção rectangular de Gauss
 Elipsóide de Hayford, DATUM Lisboa
 Sistema Hayford-Gauss Militar

Data de elaboração: Março de 2010

FONTES:
 IGP - AFN





MAPA 4C
 CARTA DE RISCO DE INCÊNDIO
 DOS CONCELHOS DE ALJEZUR,
 LAGOS E VILA DO BISPO

Concelhos limítrofes
 MONCHIQUE
 ODEMIRA
 PORTIMÃO

Risco de Incêndio
 MUITO BAIXO
 BAIXO
 MÉDIO
 ALTO
 MUITO ALTO

Freguesias

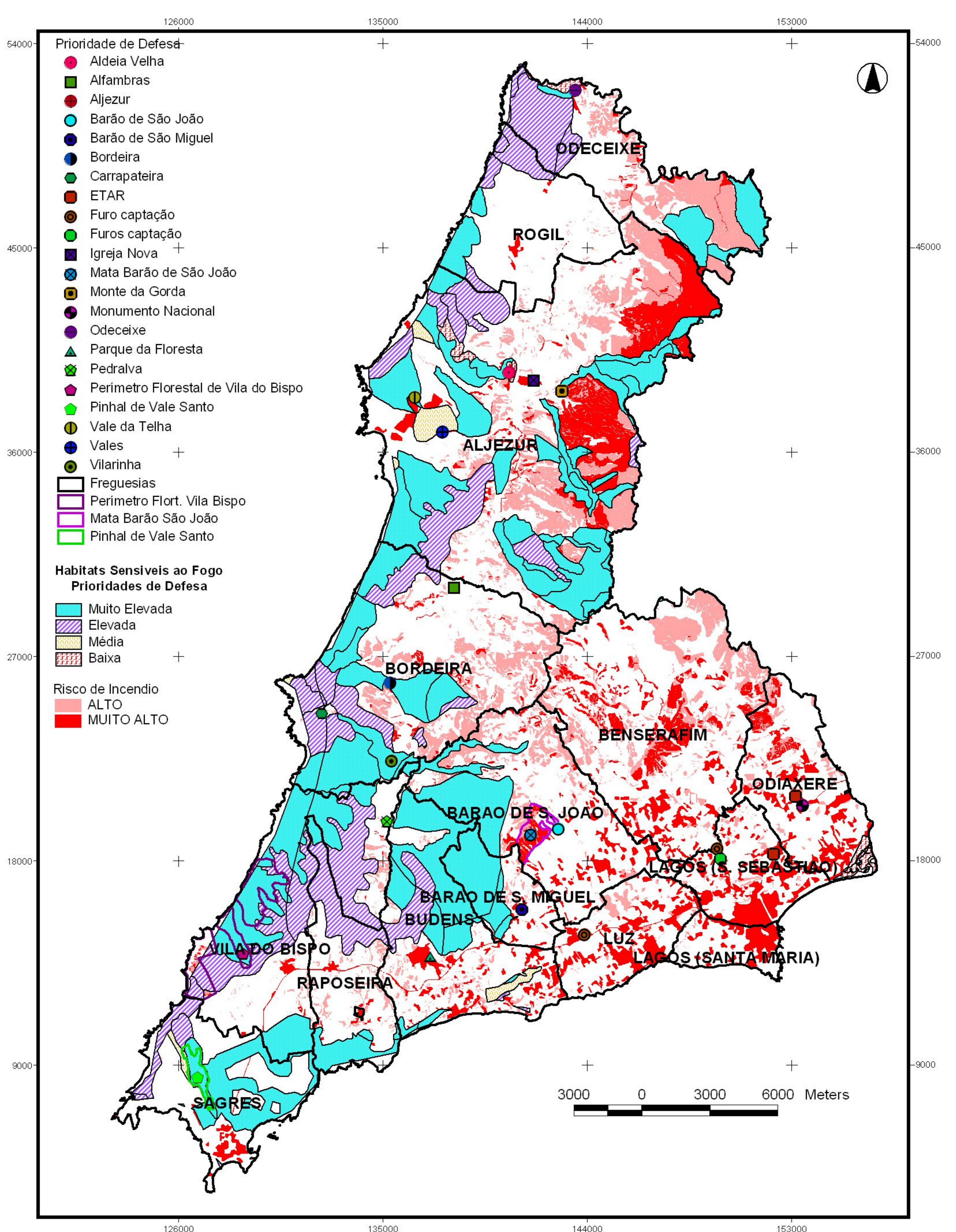
- ALJ - Aljezur
- BOR - Bordeira
- BSF - Bensafrim
- BSJ - Barão de São João
- BSM - Barão de São Miguel
- BUD - Budens
- LGS - Lagos (Sta. Maria)
- LUZ - Luz
- ODE - Odeceixe
- ODI - Odiáxere
- RAP - Raposeira
- ROG - Rogil
- SAG - Sagres
- SSB - São Sebastião
- VBP Vila do Bispo

Projeção rectangular de Gauss
 Elipsóide de Hayford, DATUM Lisboa
 Sistema Hayford-Gauss Militar

Data de elaboração: Março de 2010

FONTES:
 IGP - AFN





MAPA 4D
CARTA DE PRIORIDADES DE DEFESA DOS CONCELHOS DE ALJEZUR, LAGOS E VILA DO BISPO

Projeção rectangular de Gauss
 Elipsóide de Hayford, DATUM Lisboa
 Sistema Hayford-Gauss Militar

Data de elaboração: Março de 2010

FONTES:
 IGP - AFN - ICNB



130000

140000

150000

- Rede Primária de FGC (125 m)
- Faixas de Protecção a Aglomerados Populacionais
- Freguesias
- Mata Barão São João
- Perímetro Flort. Vila Bispo
- Risco de Incendio
- ALTO
- MUITO ALTO



50000

50000

40000

40000

30000

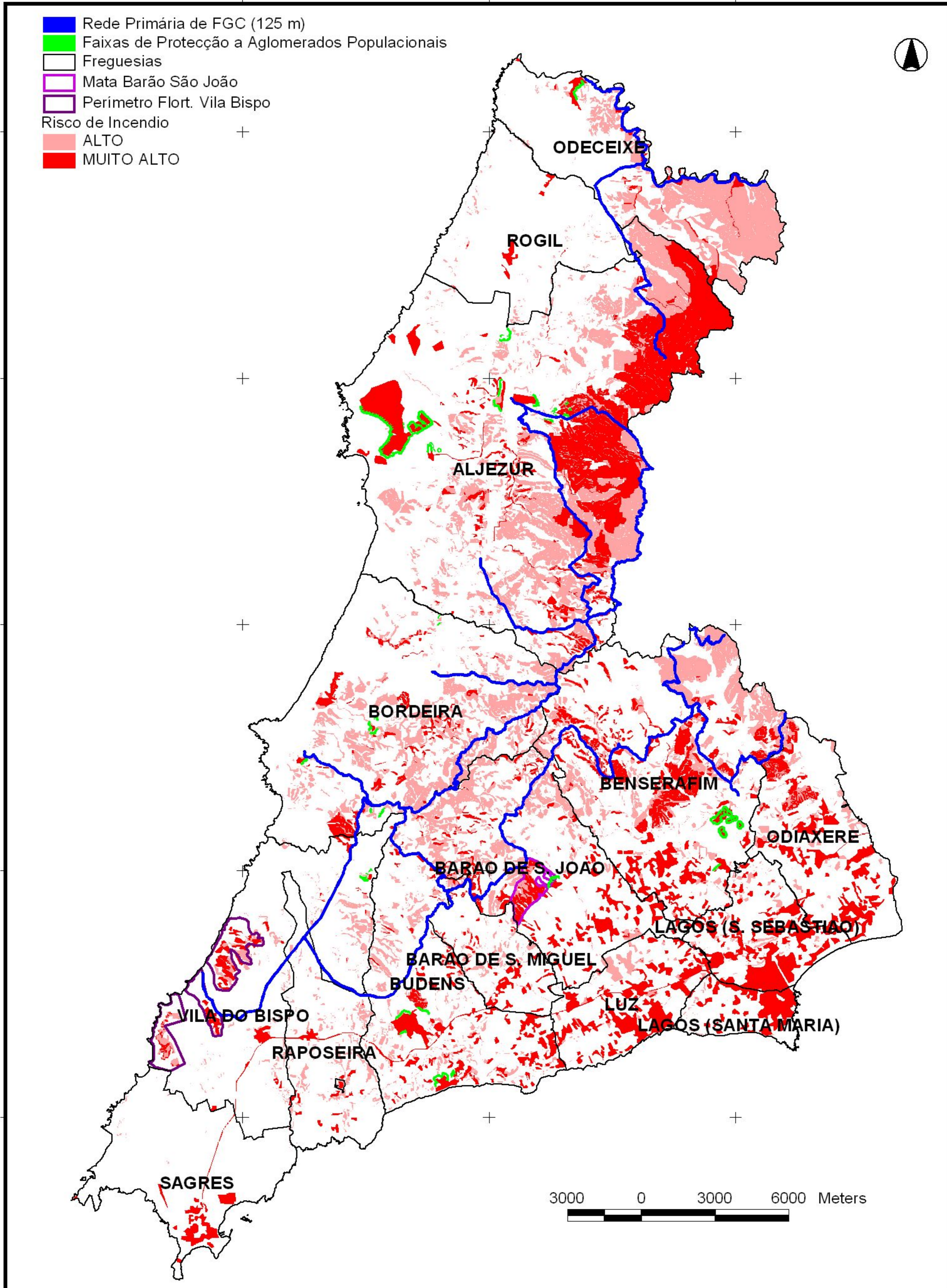
30000

20000

20000

10000

10000



3000 0 3000 6000 Meters

130000

140000

150000

MAPA 4E
CARTA DE ÁREAS DE GESTÃO DE COMBUSTÍVEL



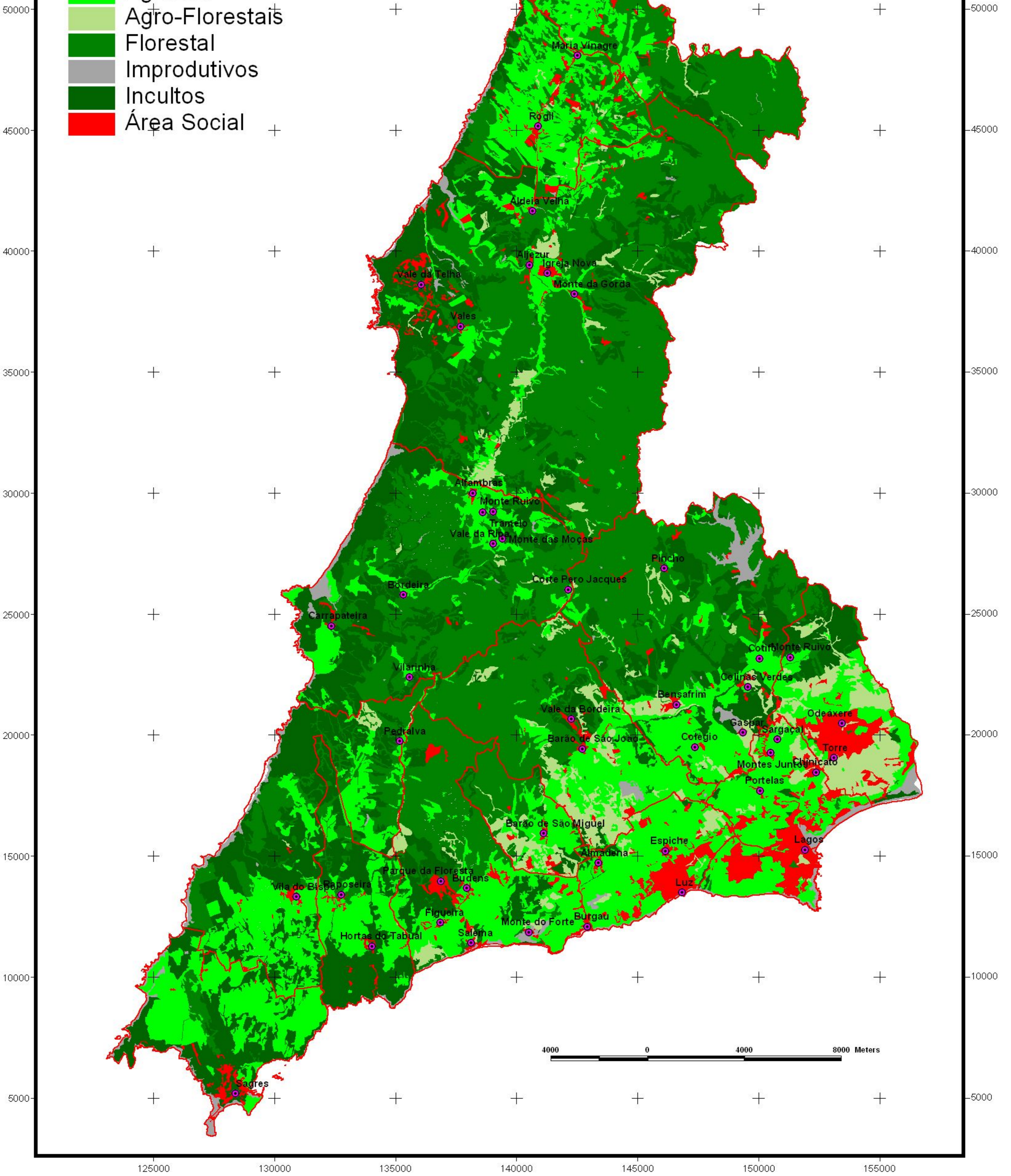
Projeção rectangular de Gauss
 Elipsóide de Hayford, DATUM Lisboa
 Sistema Hayford-Gauss Militar

Data de elaboração: Março de 2010

FONTES:
 IGP - AFN - GTF

125000 130000 135000 140000 145000 150000 155000

- Núcleos Populacionais
- Freguesias
- Uso do solo
 - Agrícola
 - Agro-Florestais
 - Florestal
 - Improdutivos
 - Incultos
 - Área Social



**MAPA 4F
CARTA DO USO DO SOLO**

Projecção rectangular de Gauss
Elipsóide de Hayford, DATUM Lisboa
Sistema Hayford-Gauss Militar

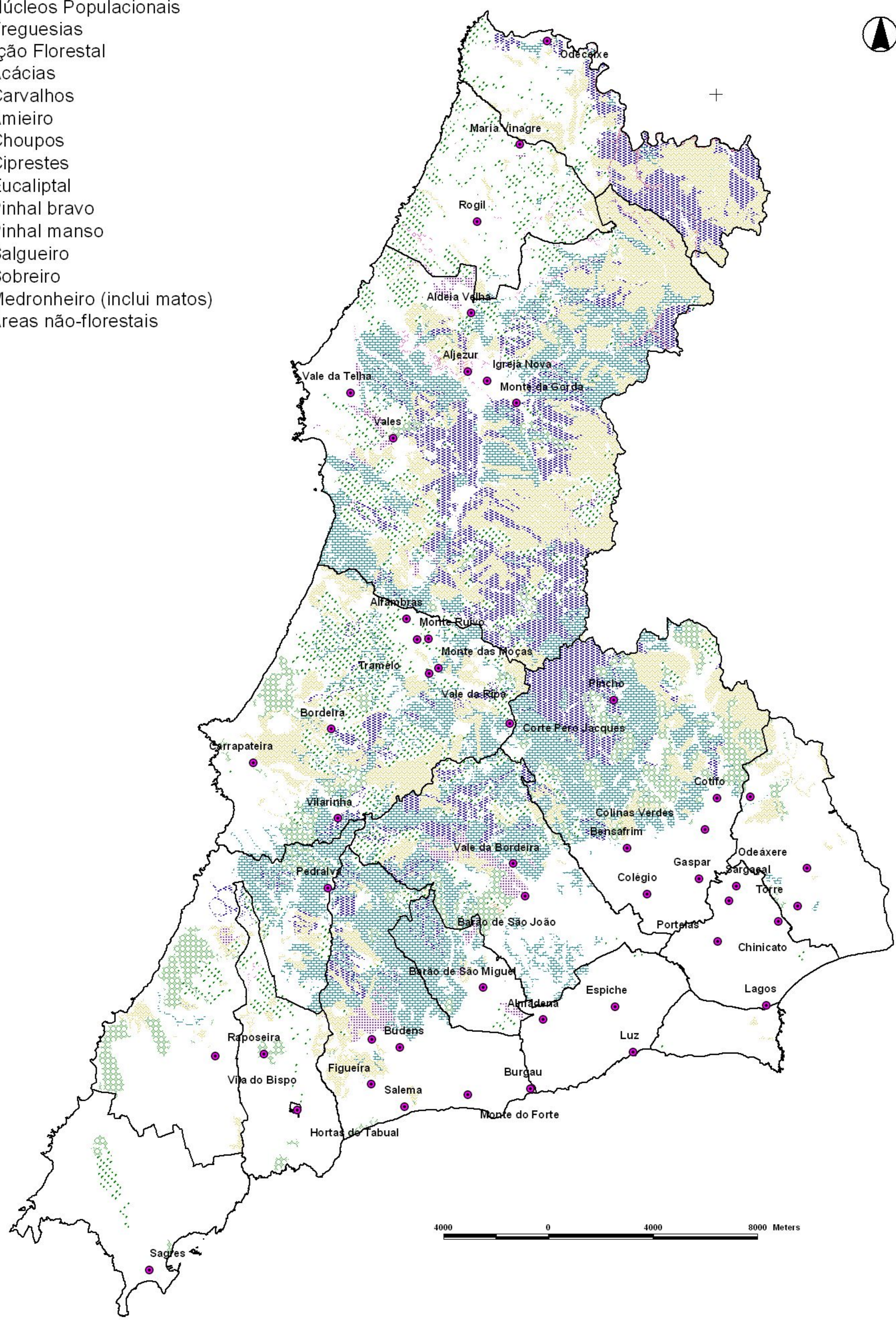
Data de elaboração: Março de 2010

FONTES:
IGP - PIMIF, 2003





- Núcleos Populacionais
- Freguesias
- Ocupação Florestal
- Acácias
- Carvalhos
- Amieiro
- Choupos
- Ciprestes
- Eucaliptal
- Pinhal bravo
- Pinhal manso
- Salgueiro
- Sobreiro
- Medronheiro (inclui matos)
- Áreas não-florestais



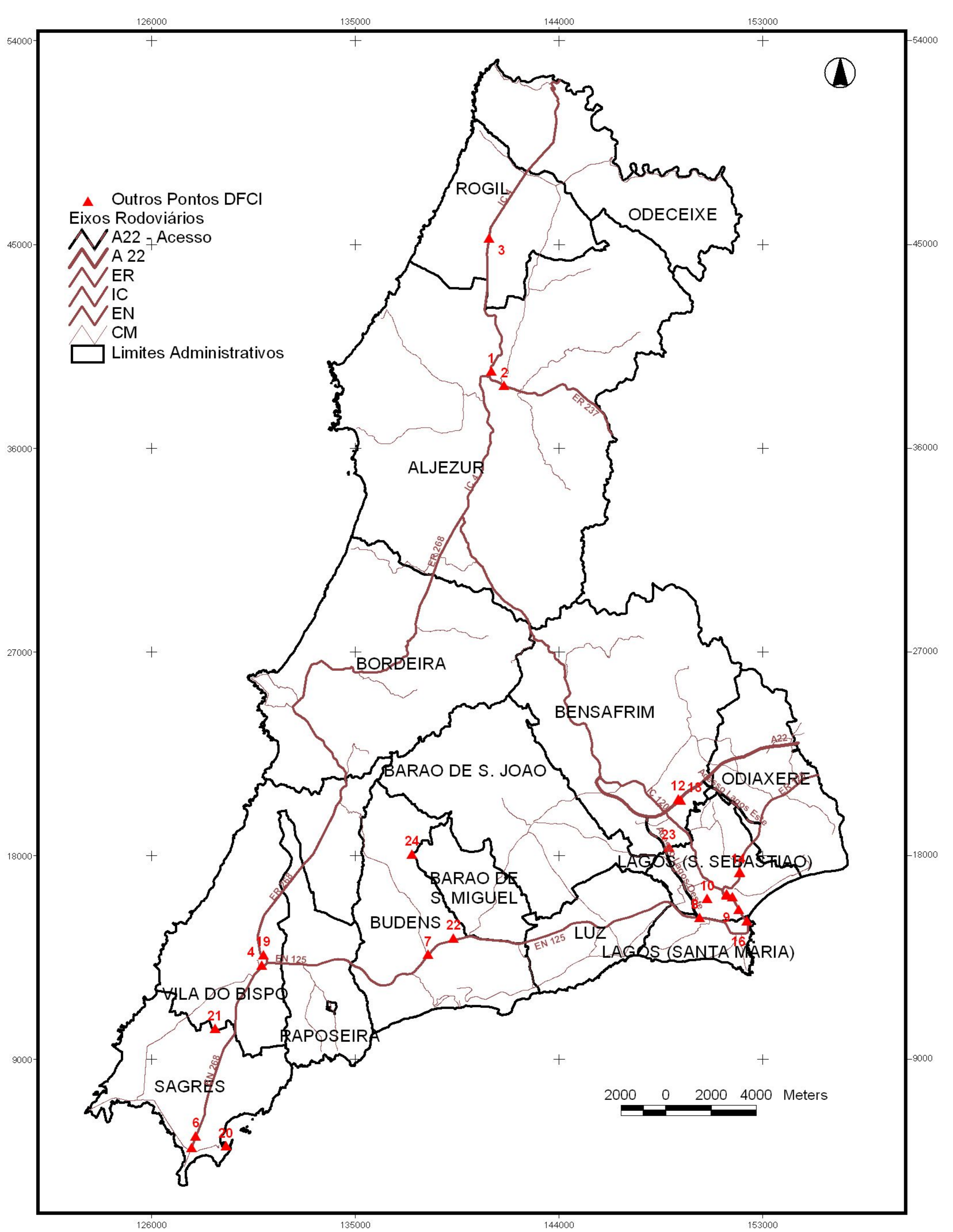
MAPA 4G
CARTA DA OCUPAÇÃO FLORESTAL



Projeção rectangular de Gauss
 Elipsóide de Hayford, DATUM Lisboa
 Sistema Hayford-Gauss Militar

Data de elaboração: Março de 2010

FONTES:
 IGP - PIMIF, 2003



**MAPA 4H
CARTA DE OUTROS PONTOS DFCI**

Projecção rectangular de Gauss
Elipsóide de Hayford, DATUM Lisboa
Sistema Hayford-Gauss Militar

Data de elaboração: Março de 2010

FONTES:
IGP - GTF, 2010



Notas sobre os Mapas:

1 – Impressão dos mapas:

Os mapas são todos impresso em formato A3, vertical ou horizontal conforme o seu aspecto (*ratio*)

2 – Colocação dos Mapas no texto principal:

Mapa 1A – entre as páginas 4 e 5

Mapa 1B – entre as páginas 5 e 6

Mapa 1C – entre as páginas 6 e 7

Mapa 2A – entre as páginas 9 e 10

Mapa 2B – entre as páginas 10 e 11

Mapa 4A1 – entre as páginas 22 e 23

Mapa 4A2 – entre as páginas 22 e 23

Mapa 4B – entre as páginas 26 e 27

Mapa 4C – entre as páginas 26 e 27

Mapa 4D – entre as páginas 26 e 27

Mapa 4E – entre as páginas 28 e 29

Mapa 4F – entre as páginas 29 e 30

Mapa 4G – entre as páginas 30 e 31