

ANO 2014

Quadro 1 - Quantidades (Kg) de OAU recolhidas ao longo de 2014, nos oleões distribuídos no Município de Lagos.

LOCALIZAÇÃO DO OLEÃO	ANO 2014												TOTAL
	Jan-14	Fev-14	Mar-14	Abr-14	Mai-14	Jun-14	Jul-14	Ago-14	Set-14	Out-14	Nov-14	Dez-14	
1 Rua Vasco da Gama, junto à Urb. Marina Sol	13,80	13,79	9,20	46,00	36,80	18,40	27,60	27,60	9,20	27,60	0,00	18,40	248,39
2 Av. dos Descobrimentos (frente ao Mercado)	36,70	18,40	40,32	13,80	46,00	13,80	0,00	36,80	13,80	27,60	0,00	23,00	270,22
3 Rua Filarmónica 1º Maio (Mercado de Sto Amaro)	108,93	101,19	130,76	101,20	147,20	96,60	96,60	138,00	96,60	105,80	105,80	96,60	1325,28
4 Estrada do Biker, no cruz. com a Rua Infante de Sagres	13,80	13,79	13,44	0,00	9,20	9,20	18,40	0,00	0,00	18,40	0,00	0,00	96,23
5 Rua Fernando Pessoa, junto à Praça do Poder Local	36,79	0,00	0,00	18,40	9,20	18,40	9,20	46,00	18,40	0,00	0,00	18,40	174,79
6 Rua Vasco da Gama, Largo do Ferro de Engomar	9,19	0,00	0,00	0,00	13,80	0,00	23,00	9,20	0,00	0,00	0,00	18,40	73,59
7 Rua José Ventura Neto Cabritar, frente às Chavenas dos Cafés	9,20	27,59	0,00	13,80	32,20	23,00	13,80	0,00	0,00	18,40	0,00	18,40	156,39
8 Rua Francisco Vito Corte Real (Urb. Porta da Vila)	45,99	13,80	18,16	16,56	18,40	41,40	27,60	27,60	9,20	23,00	27,60	27,60	296,91
9 Odiáxere, Rua Voz Trabalhador (traseiras do Mercado)	9,20	32,19	13,44	13,80	9,20	18,40	9,20	27,60	9,20	18,40	9,20	9,20	179,03
10 Praia da Luz, Largo da Republica (cruz. Rua do Poço)	32,20	9,19	22,76	9,20	18,40	27,60	32,20	18,40	9,20	0,00	46,00	18,40	243,55
11 Bensafrim, E.N. 120 (proximidades do Mercado)	18,40	0,00	0,00	18,40	18,40	18,40	0,00	73,60	0,00	27,60	0,00	18,40	193,20
12 B.S. João, Rua do Lar da 3ª Idade	0,00	13,79	0,00	0,00	0,00	23,00	0,00	0,00	9,20	0,00	0,00	0,00	45,99
13 Espiche, Largo do Complexo Desportivo						0,00	0,00	27,60	0,00	13,80	0,00	0,00	41,40
14 Almadena, Largo do Poço						0,00	0,00	18,40	0,00	9,20	0,00	0,00	27,60
TOTAL	334,20	243,73	248,08	251,16	358,80	308,20	257,60	450,80	174,80	289,80	188,60	266,80	3372,57

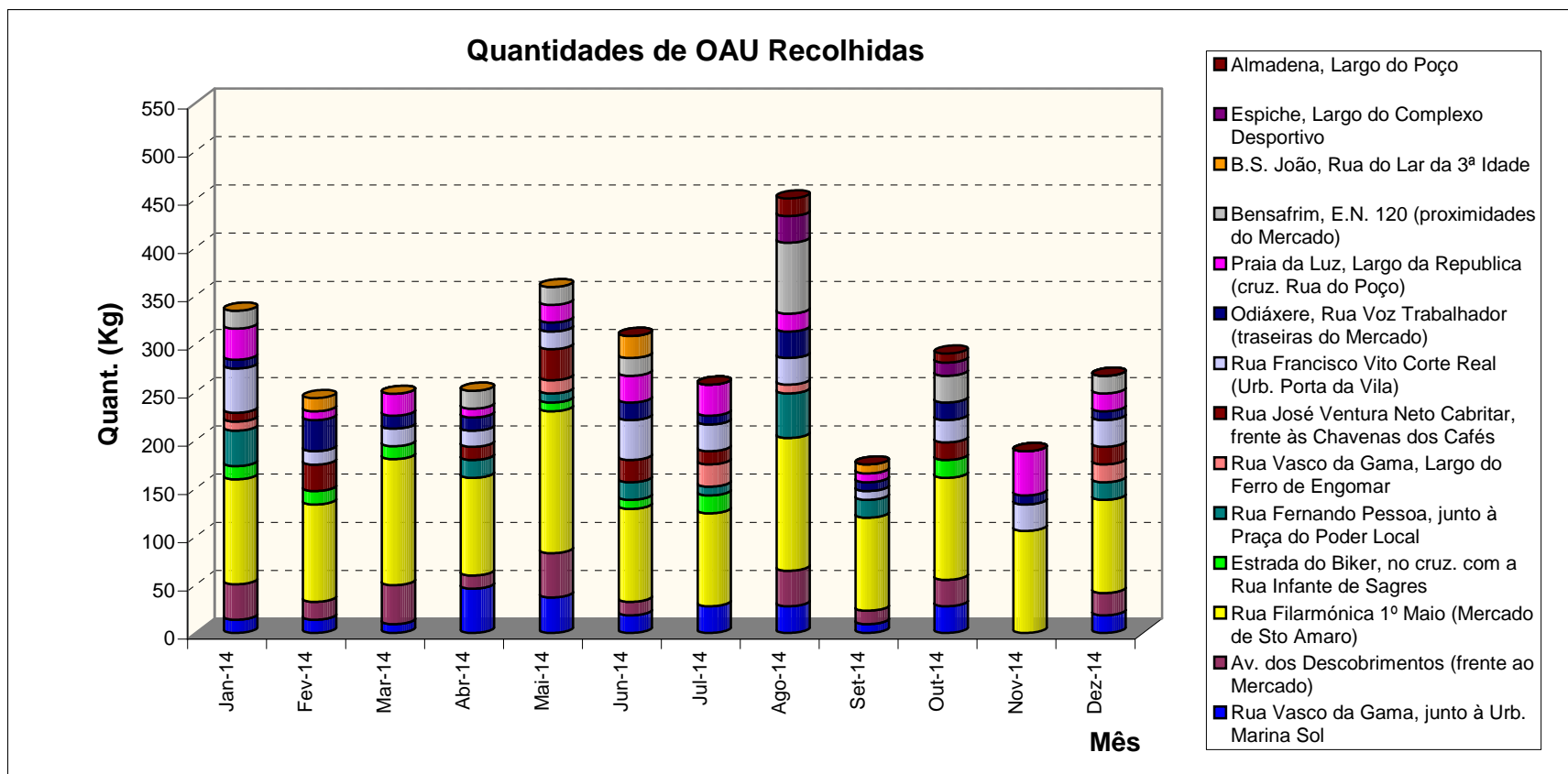


Figura 1 - Evolução gráfica das quantidades (Kg) de OAU recolhidos ao longo de 2014, nos oleões distribuídos no Município de Lagos.